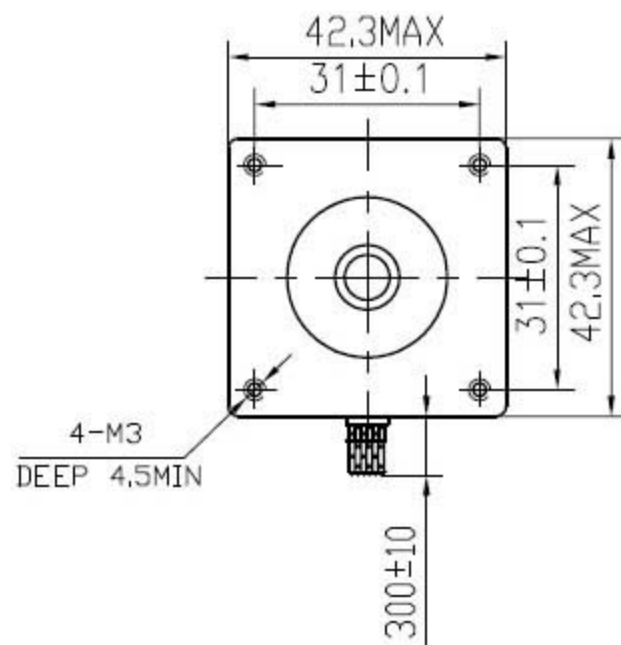
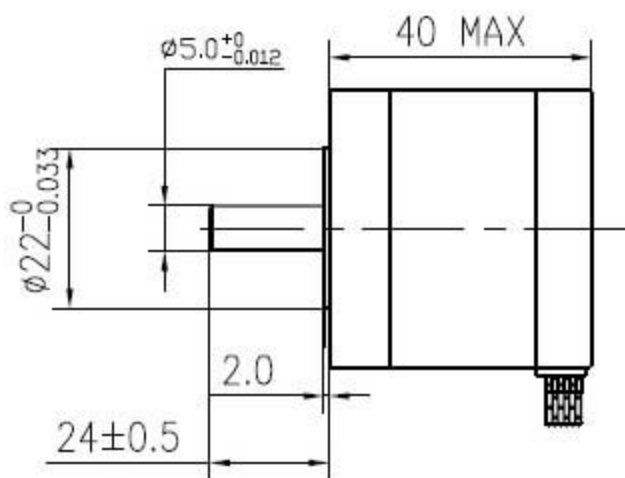


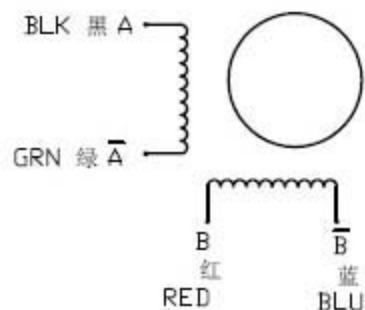
HYBRID STEPPING MOTOR

42BYGH40



SPECIFICATIONS unit=mm

PHASE	相数	2 PHASE	COMMENT
STEP ANGLE	步距角	1.8 ± 5% ° /STEP	
VOLTAGE	静电压	2.55V	
CURRENT	电流	1.7 A/PHASE	
RESISTANCE	电阻	1.5 ± 10% Ω/PHASE	
INDUCTANCE	电感	2.8 ± 20% mH/PHASE	
HOLDING TORQUE	静转矩	40 N.cm Min	
DETENT TORQUE	定位转矩	2.2 N.cm Max	
INSULATION CLASS	绝缘等级	B	
LEAD STYLE	引出线规格	AWG26 UL1007	
ROTOR TORQUE	转动惯量	54 g.cm ²	



旧版图号

版图总号

日期 签名

格式 (1)

				咨询热线 4006-033-880		42BYGH40	
更改单号	签名	日期		等级标记	重量	比例	
设计	ANDY						
审核							
工艺							
标准化							
批准							
				技术规格书		1 共 张	
				北京多普康自动化技术有限公司		www.top-cnc.com	

制图:

绘图:

幅面: 3#